

# Session d'installation de l'ORSE Nouvelle-Aquitaine

Limoges - Mardi 28 novembre-ARS



# Historique de l'ORSE

- ▶ L'ARS du Limousin, en concertation avec la Conférence Régionale de la Santé et de l'Autonomie (CRSA) et la Conférence de Territoire (CT), a organisé en 2013 un débat public dans chacun des 11 territoires de proximité du Limousin. Ceux-ci ont fait émerger d'importants besoins dans le champ de la santé environnementale. L'idée de créer un Observatoire Régional Santé Environnement (ORSE) s'est ainsi fait jour puis, au fil des rencontres, s'est imposée comme une réelle nécessité, eu égard à l'absence de lieu de débat et d'échanges.

# Historique de l'ORSE

L'ORSE Limousin rassemblait différents acteurs (institutions, chercheurs, associations) concernés par les problématiques de santé environnementale.

- ▶ ORSE : instance de démocratie sanitaire appliquée à la santé environnementale
- ▶ Placé sous le patronage de la CRSA et de la CT

L'ORSE Limousin en chiffres :

- ▶ 33 partenaires régionaux, membres permanents repartis en 5 collèges : services de l'Etat, collectivités territoriales, organismes de recherche, associations et instances participatives ;
- ▶ Un peu plus de 90 personnes mobilisées sur l'ensemble des réunions en 2014 et 2015 (permanents et invités)

Séance d'installation présidée par le DGARS en janvier 2014

Portage institutionnel → ARS

Secrétariat → ORS (Recrutement d'un chargé de mission santé environnement)

# Historique de l'ORSE

3 objectifs assignés :

- ▶ Favoriser le **partage de connaissances** sur la situation régionale (recherche active et collecte de données auprès des différents acteurs - analyse critique et mise à disposition - information du public et des acteurs sur les liens entre la santé et certains facteurs environnementaux).
- ▶ Répondre au besoin de **concertation et de médiation** (échanges entre acteurs sur les thématiques santé-environnement - exposés de constats et d'interrogations régionales).
- ▶ Etre force **de proposition et outil d'aide à la décision** (aide à la définition des priorités et à l'identification des actions à mettre en œuvre auprès des pouvoirs publics et des décideurs).

# Historique de l'ORSE

## En 2014 :

Thème retenu : les pesticides (dynamisme et actions locales : AMLP, Allassac ONGF, étude LimAir - Politiques de Santé Publique au niveau national : Ecophyto, Plan sur les PE, Rapport de l'INSERM, saisines à l'ANSES et sollicitations sociétale)

2 réunions en janvier et octobre avec l'intervention de :

- ▶ L'INSERM : rapport pesticides et effets sur la santé,
- ▶ LimAir : échantillonnage dans l'air de pesticides,
- ▶ L'InVs : synthèse des dispositifs de surveillance existants,
- ▶ L'AMLP : proposition de biosurveillance des populations,
- ▶ La DDT 19 : charte arboriculture et voisinage,
- ▶ La DRAAF : Loi d'avenir agricole
- ▶ La DIRECCTE : Actions PNST et PRST sur les pesticides.

→ Avec une règle: le temps d'échange = le temps de la présentation

# Historique de l'ORSE

## En 2015 :

Thèmes prioritaires : les résidus médicamenteux dans les eaux, les cocktails de molécules et les perturbateurs endocriniens (thème proposé par la CRSA).

1 réunion en avril, ciblée sur les résidus médicamenteux avec l'intervention de :

- ▶ L'université de Limoges : Projet PILLS
- ▶ L'Office International de l'Eau : Enquête sociétale (NOPILLS)
- ▶ CHU de Limoges : projet de recherche de biomarqueurs spécifiques d'effluents hospitaliers

# Historique de l'ORSE

En 2016 :



Observatoire Régional Santé Environnement  
Session du 5 février 2016  
ARS – Site de Limoges



## Introduction (10 min)

- Orientations et nouveautés du plan Ecophyto II – Mme Merlin – DRAAF (15 min)  
→ Questions (5 min)
- Comparaison de l'incidence de pathologies en lien potentiel avec l'usage de pesticides entre bénéficiaires du régime agricole et les autres assurés sociaux – Dr Maclouf – AMLP (15 min) → Questions (5 min)
- Résultats d'une étude sur les pesticides dans l'air en milieu urbain – M. Feuillade – Limair (15 min)  
→ Questions/Débat (25 min)
- Les perturbateurs endocriniens et leurs effets sur la santé – Dr. Nassouri – CHU de Limoges (15 min)  
→ Questions (5 min)
- Limoges, Ville Santé citoyenne – M. Wasillewski – Ville de Limoges (15 min)  
→ Questions/Débat (25 min)
- Les inégalités environnementales de santé des territoires limousin – ORS du Limousin (15 min)

→ Synthèse (15 min)

# Historique de l'ORSE

Grâce à l'ORSE, des partenariats ont vu le jour et ont favorisé la réalisation d'études, à la demande d'acteurs régionaux, financées par l'ARS du Limousin via le budget ORSE :

- ▶ Echantillonnage des pesticides dans l'air effectué par Limair ; les résultats ont été remontés à l'ANSES pour avis et expertise.
- ▶ Etude comparative des admissions en ALD entre régime agricole et régime général réalisée par l'ORS à la demande de l'association Alerte Médecins Limousins Pesticides (AMLPL).

D'autres études financées par l'ARS ont vu le jour en 2015, menées par l'ORS et l'ORSE :

- ▶ Etude de faisabilité pour la mise en place d'un dispositif de conseillers en environnement intérieur (action majeure du PNSE2 et du PNSE3).
- ▶ Etat des lieux santé-environnement en Limousin, dans le cadre de l'élaboration du prochain PRSE3. Ce diagnostic a été secondairement étendu à la région NA (région expérimentatrice au niveau national)
- ▶ Etude sur les inégalités environnementales de santé des territoires (analyse multivariée).
- ▶ Retour d'expérience à l'issue du programme « radon - CLS » mis en place dans les territoires de Creuse et de Corrèze bénéficiant d'un Contrat Local de Santé



# Les évolutions

- ▶ Une volonté du DGARS Nouvelle-Aquitaine d'étendre l'ORSE à l'ensemble du territoire de cette nouvelle région
- ▶ Une instance qui a trouvé sa place dans le PRSE :
  - À l'occasion de son élaboration
    - ▶ Fourniture de l'état des lieux en santé-environnement en NA qui a permis d'objectiver les données pour construire le PRSE
    - ▶ Soutien pour l'organisation : - des 2 réunions de lancement avec la communauté d'acteurs en santé-environnement (sept. 2016)
      - de la signature du PRSE le 11 juillet 2017 à Angoulême

# Les évolutions

- ▶ Une instance qui a trouvé sa place dans le PRSE :
  - Implication forte dans deux axes du PRSE :
    - ▶ Information en SE - Action 18.1 (*cf. p.67 et 68 du PRSE*)
      - Favoriser la démocratie sanitaire et les médiations dans les territoires en santé-environnement
        - séances d'information en SE à 2 niveaux (régional et infra-régional)
    - ▶ Caractérisation des inégalités environnementales en santé - Action 9.1 (*cf. p. 40 et 41 du PRSE*)
      - Actualiser l'État des lieux santé environnement avec la mise en place d'une cartographie interactive (open data)
        - possibilité de choisir son territoire, d'importer/exporter ses données et de réaliser soi même des cartographies

# Modalités de fonctionnement

- ▶ Pilotage ARS et sous le patronage de la CRSA
- ▶ Mêmes objectifs principaux :
  - ▶ Favoriser le partage de connaissances
  - ▶ Répondre au besoin de concertation et de médiation
  - ▶ Etre force de proposition et d'aide à la décision
- ▶ Nouveau territoire d'action → Région NA
- ▶ 1 Bureau élargi composé de 7 membres :
  - ▶ - Agence Régionale de Santé (ARS)
  - ▶ - Conférence Régionale de la Santé et de l'Autonomie (CRSA)
  - ▶ - Direction Régional de l'Environnement de l'Aménagement et du Logement (DREAL)
  - ▶ - Conseil Régional Nouvelle-Aquitaine
  - ▶ - Observatoire Régional de la Santé (ORS-NA) secrétaire du bureau
  - ▶ - Santé Publique France (Cire Nouvelle-Aquitaine)
  - ▶ - France Assos Santé Nouvelle-Aquitaine (FASNA)

# Modalités de fonctionnement

- ▶ Secrétariat et portage par l'ORS-NA
- ▶ 5 collèges :
  - ▶ Services de l'Etat et Organismes publics
  - ▶ Collectivités territoriales
  - ▶ Instances participatives et unions professionnelles
  - ▶ Organismes de recherche et d'observation
  - ▶ Associations et représentant d'utilisateurs
- ▶ Fonctionnement :
  - ▶ Bureau définit le programme de travail annuel
  - ▶ 2 niveaux d'organisation pour les séances de l'ORSE
  - ▶ 2 séances annuelles à minima avec une localisation variable
- ▶ Nota :
  - ▶ L'ORSE n'est pas une instance dont le but est d'organiser des débats publics
  - ▶ En plus des membres permanents, dont les représentants peuvent varier selon la thématique étudiée, des experts ou des acteurs concernés par cette thématique pourront être invités

# Fonctionnement du Bureau

- ▶ 1 réunion ayant eu lieu en septembre 2017 pour valider le programme de travail et les modalités de fonctionnement de l'instance
- ▶ En routine : 2 réunions annuelles si nécessaire
- ▶ Possibilité de déclinaison locale de l'ORSE à l'étude, après validation du Bureau

# Activité de l'ORSE-NA 2017 -2018

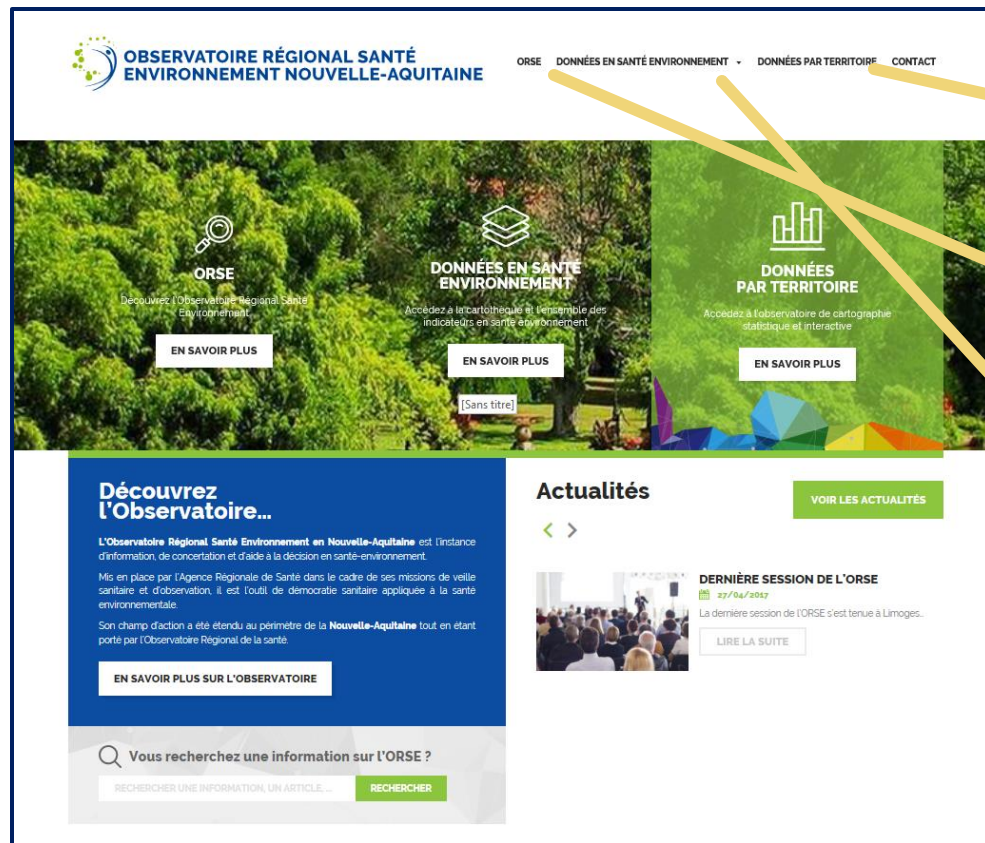
*Rappel : ORSE = 1 chargé de mission dédié + appui de l'équipe ORSNA*

## En 2017

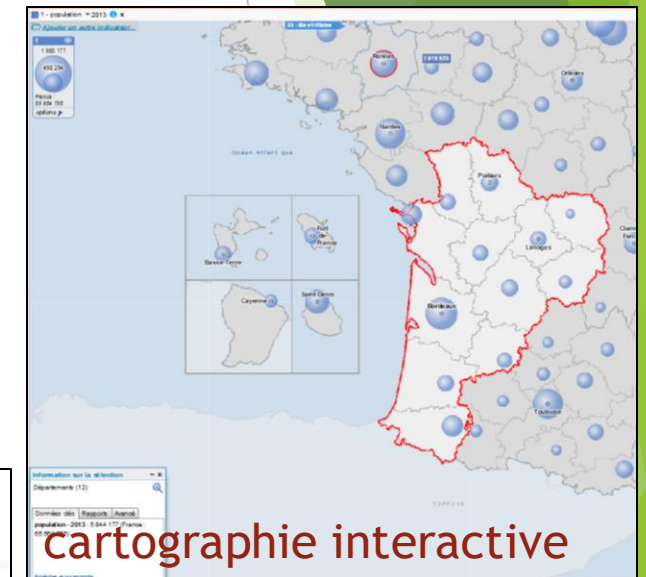
- ▶ Création du site internet et alimentation (Ouverture effective pour le 1<sup>er</sup> trimestre 2018)
- ▶ Réactualisation des cartes avec nouveau découpage EPCI
- ▶ Installation de la licence Géoclip de cartographie interactive
- ▶ Mise en place de la cartographie interactive en lien avec le site internet
- ▶ Organisation du séminaire de lancement du PRSE (Angoulême, 11 juillet)
- ▶ Organisation d'une session plénière de l'ORSE-NA

# Activité de l'ORSE-NA 2017 -2018

- ▶ Installation de la licence Géoclip de cartographie interactive
- ▶ Mise en place de la cartographie interactive en lien avec le site internet



[www.observatoiresanteenvironnement-na.fr](http://www.observatoiresanteenvironnement-na.fr)



# Activité de l'ORSE-NA

## En 2018 :

- ▶ Programme à définir par le Bureau
  - ▶ Socle « fixe » :
    - ▶ Alimentation du site et de la cartographie interactive
    - ▶ Organisation de deux sessions
  - ▶ Extension (sous réserve de financements et/ou co-financements complémentaires):
    - ▶ Etudes *ad'hoc*
    - ▶ Organisation d'évènements



# MERCI DE VOTRE ATTENTION

Contact ORSE :

[Mail : orse@ors-na.org](mailto:orse@ors-na.org)

Tél : 05 55 32 13 11